

VUE EN PLAN SOUS SOL
Situation Projetée

LEGENDE

- MAÇONNERIES EXISTANTES
- PLANCHERS EXISTANTS
- NOUVELLES MAÇONNERIES EXTERIEURES
- MAÇONNERIE EXISTANTE A RENOVER
- NOUVELLES MAÇONNERIES INTERIEURES
- DALLES EN BETON EXISTANTES
- NOUVELLES DALLES EN BETON
- MAÇONNERIES A DEMOLIR

REMARQUE IMPORTANTE

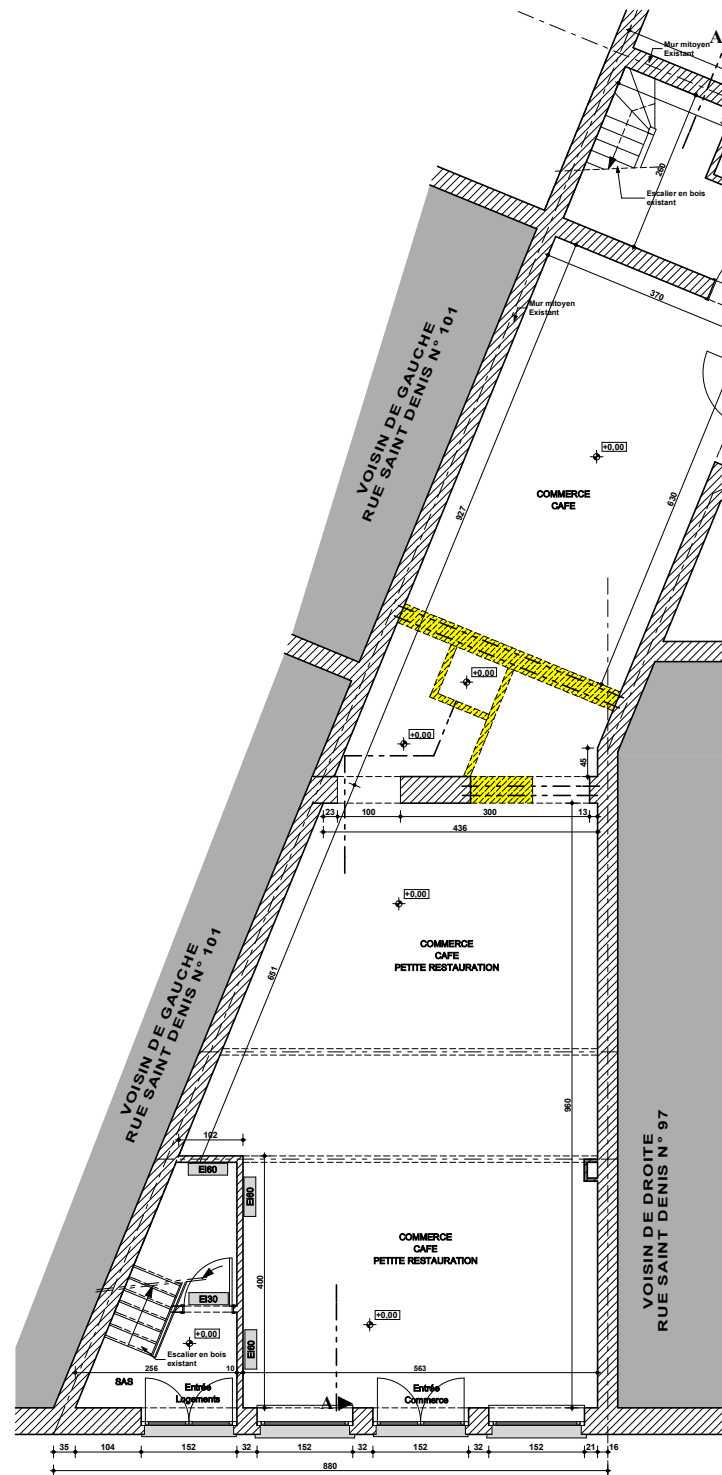
SUITE AUX RECOMMANDATION RELATIVES A LA PEB
LE COEFFICIENT DE LA TRANSMISSION THERMIQUE DES PAROIS
DOIT RESPECTER LES VALEURS SUIVANTES

CHASSIS : $U_w, \max = 1,8 \text{ W/m}^2\text{K}$
 VITRAGE : $U_g, \max = 1,1 \text{ W/m}^2\text{K}$
 PORTES : $U_d, \max = 2,0 \text{ W/m}^2\text{K}$
 MURS : $U_{\max} = 0,24 \text{ W/m}^2\text{K}$
 TOITURE : $U_{\max} = 0,24 \text{ W/m}^2\text{K}$

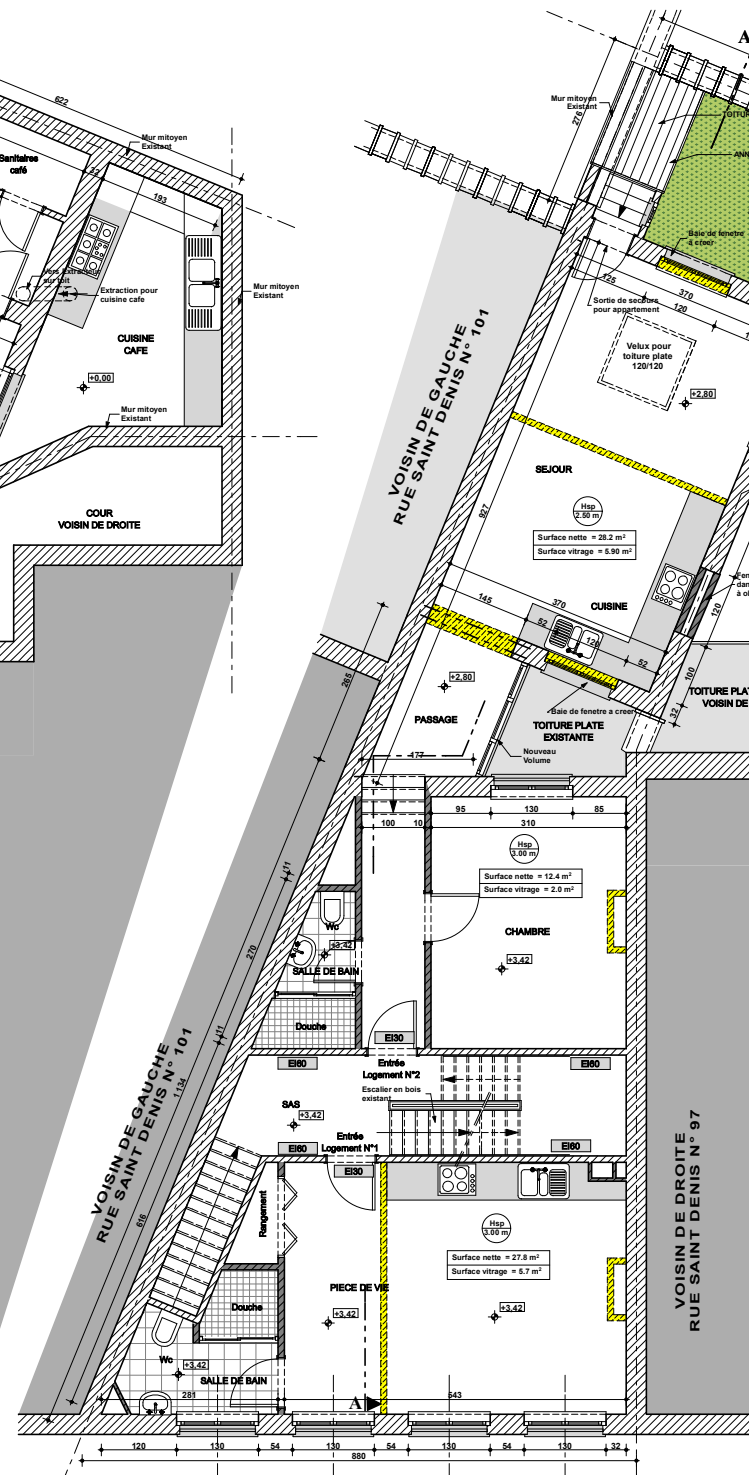


PLAN D'IMPLANTATION
ECHELLE : 1/200

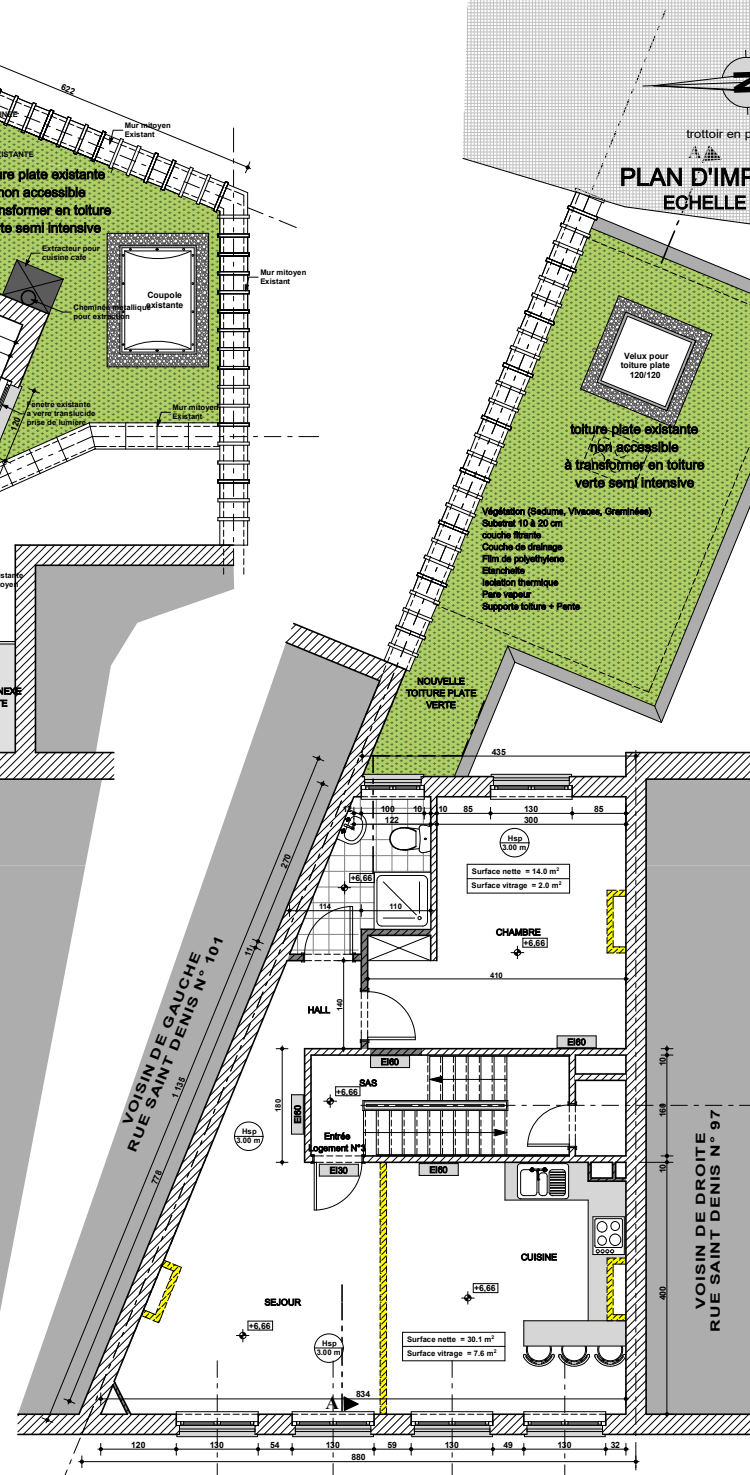
RUE SAINT DENIS
 CHAUSSEE CARROSSABLE A DOUBLE SENS



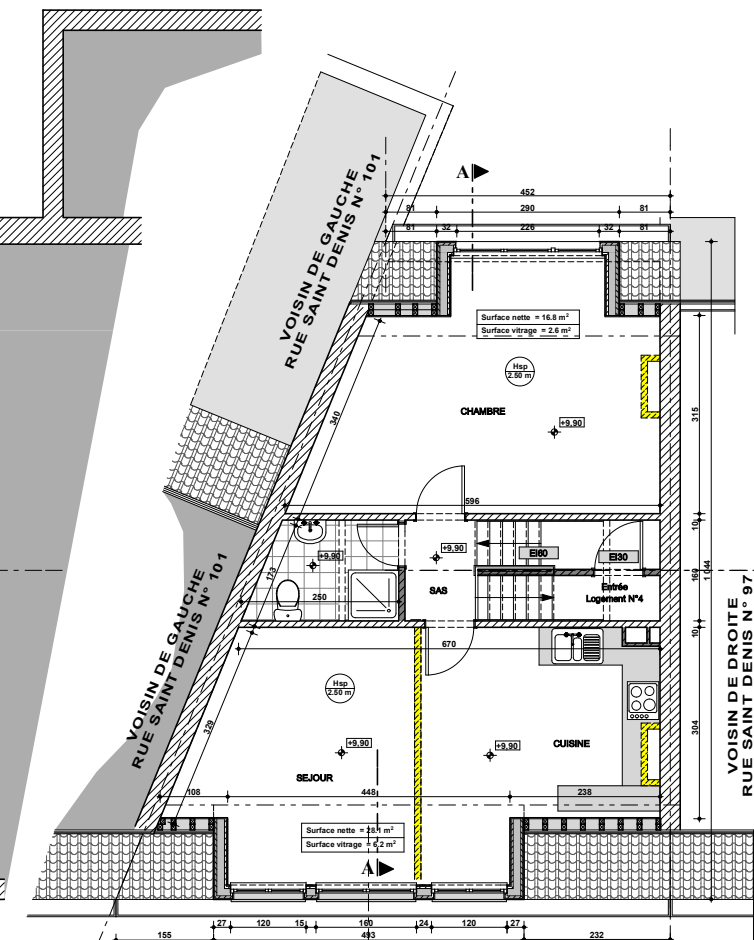
VUE EN PLAN REZ DE CHAUSSEE
Situation Projetée



VUE EN PLAN PREMIER ETAGE
Situation Projetée



VUE EN PLAN DEUXIEME ETAGE
Situation Projetée



VUE EN PLAN DES COMBLES
Situation Projetée